

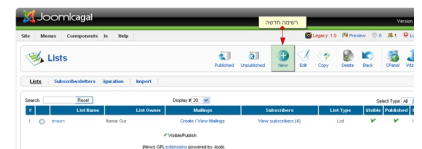
רכיב JNews שולח דואר לרשימות תפוצה, בכל רשימה יש מספר מנויים. מנוי יכול להשתייך למספר רשימות.

לתיעוד והנחיות מפורטות באנגלית [לחצו כאן...](#)

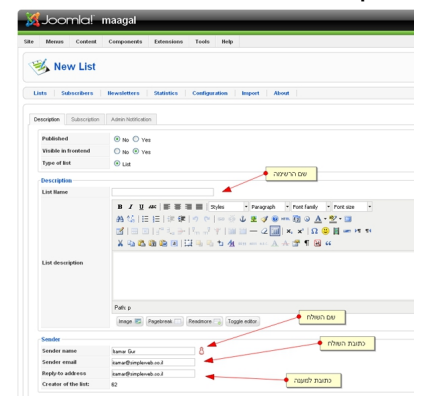
1.כניסה לניהול הרכיב - Components – Jnews



2.רשימות - יש לפתוח רשימה חדשה

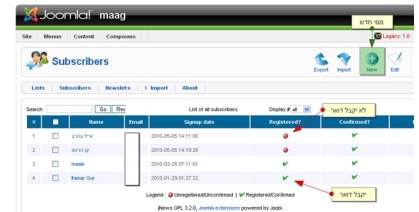


- שדות שם השולח וכתובת השולח הם השדות שיראה המשתמש כשיקבל את הדיוור
- אין מגבלה על מספר הרשימות במערכת



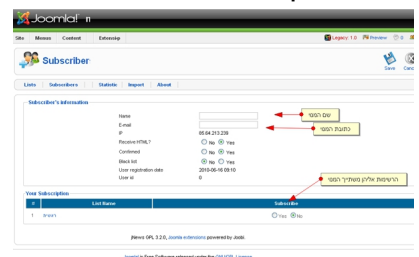
3. מנויים

- במסך זה ניתן לראות את פרטי המנויים לתפוצה: שם, כתובת מייל, תאריך רישום ועוד
- מנוי שיש עיגול אדום בעמודת Registered לא יקבל את הדיוור



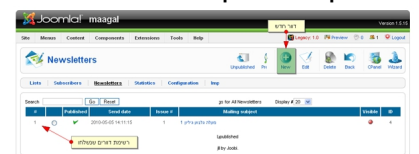
4. מנוי חדש / עריכת מנוי

- יש להזין שם וכתובת מייל
- יש לשייך את המנוי לרשימה / רשימות



5. דיוור

- במסך זה ניתן לראות את רשימת הדיוורים שכבר שלחנו וליצור דיוור חדש



6. דיוור חדש

1. יש לבחור תבנית
2. שורת נושא היא הנושא שיופיע במייל של המנוי
3. בשדה Published יש לבחור באפשרות yes
4. באזור התוכן כותבים את תוכן הדוור
5. משייכים את הדיוור לרשימה
6. שולחים או שומרים למשלוח בזמן אחר

7-הוראת הוראות להחיל את הרכיב Jnews על אתר Joomla! 1.5.2.5
(1/0)confirmed,(1/0)receiveHTML_email,mailto:web@itanta.com

